



## No Touch Switch M 602H

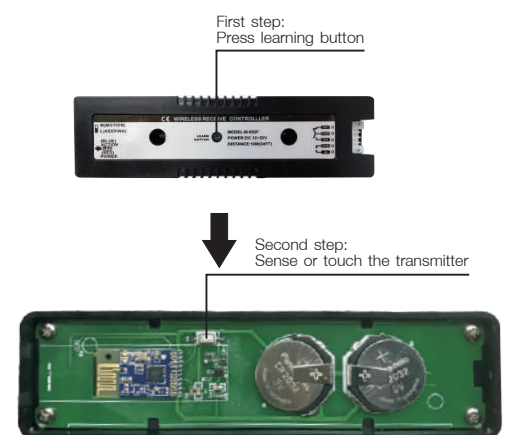
สวิตช์ไร้สัมผัส แบบมือโบก ชนิดไร้สาย M 602H

### M-602H Wireless No Touch Switch

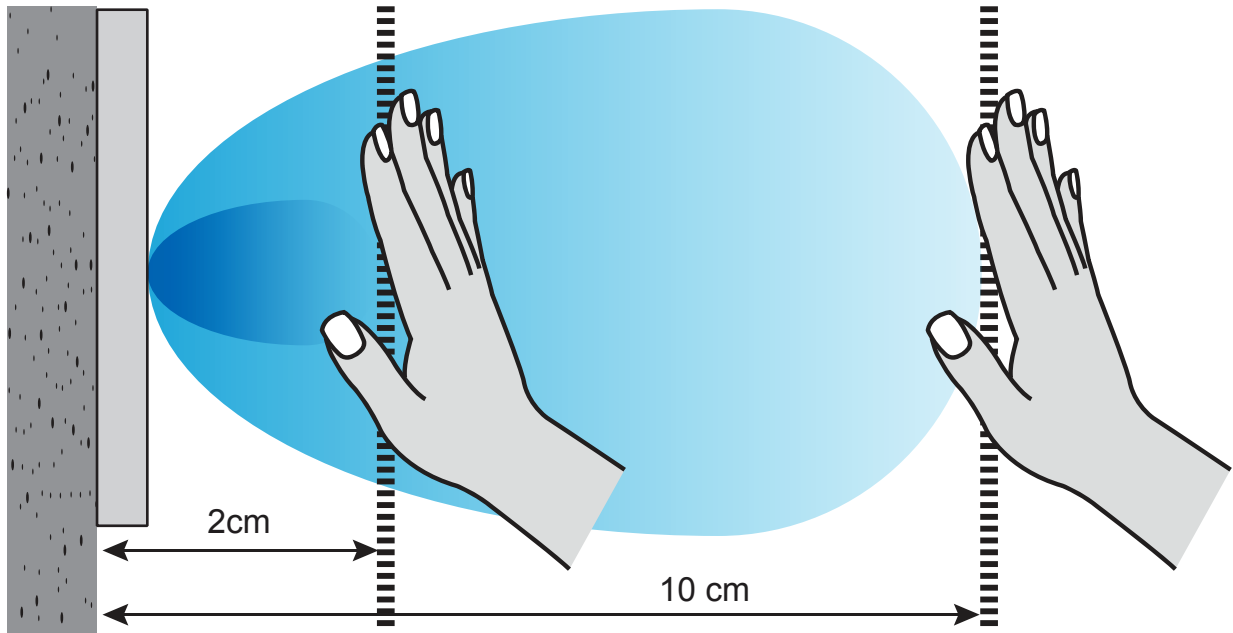
เซ็นเซอร์แบบสวิตช์มือโบก เป็นเซ็นเซอร์ที่ถูกต้องแบบให้ใช้ในการควบคุมการเปิดประตูอัตโนมัติ โดยไม่ต้องมีการสัมผัสกับสวิตช์จริง ใช้เพียงการโบกมือใกล้ๆ เท่านั้น เหมาะกับการใช้งานในสภาวะที่ต้องการความสะอาด ถูกสุขอนามัยและปราศจากเชื้อโรค เช่น ใช้งานในโรงพยาบาล ร้านอาหาร บริการทางด้านอาหาร ที่อยู่อาศัย อาคารสำนักงาน ร้านค้าปลีก ร้านขายยา ธุรกิจขนส่ง เป็นต้น

### Product Specification

แหล่งจ่ายไฟ (ตัวรับไร้สาย): DC12 ~ 30V  
กระแสไฟฟ้าสถิต: 13 $\mu$ A (DC12V)  
กระแสไฟฟ้าที่ใช้งาน: 74MA (แหล่งจ่ายไฟ 12V DC)  
การรับกระแสไฟฟ้าหน้าสัมผัสหลัก (ตัวรับไร้สาย): 1A 24VDC  
ช่วงเวลาหน้าสัมผัสค้าง (ตัวรับไร้สาย): 1.5 s  
แหล่งจ่ายไฟ (ตัวส่ง): 3V (2pcs 3V พลังงานใช้แบตเตอรี่)  
กระแสไฟฟ้าสแตนด์บาย (ตัวส่ง):  $\leq$ 10.5 $\mu$ A  
กระแสไฟฟ้าใช้ปกติ (ตัวส่ง): 13.4 $\mu$ A  
อายุแบตเตอรี่ (ตัวส่ง): ทุกการกด 200 ครั้ง/วัน  
สามารถใช้ได้ถึง 210 วัน  
ความไวการรับ: -95dbm  
ระยะควบคุมการใช้งาน: มากกว่า 30 ม. ในที่โล่ง  
ระยะห่างสูงสุดของเซ็นเซอร์: 20 mm  
ขนาด (ตัวส่ง) LxWxH: 13.5 x 3.6 x 1 cm  
ขนาด (ตัวรับไร้สาย) LxWxH: 10.5 x 30 x 1.5 cm



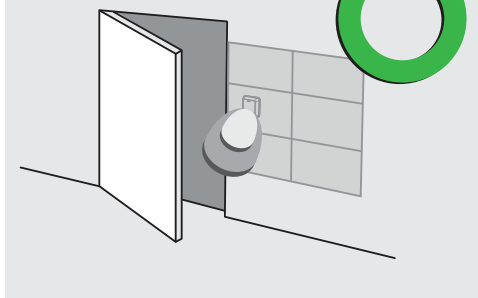
รายการสินค้า	จำนวน	รหัสสินค้า
M 602H (กรงจากเงา)	1 Set.	A03-000154
สติ๊กเกอร์		
พุก/สลึง		



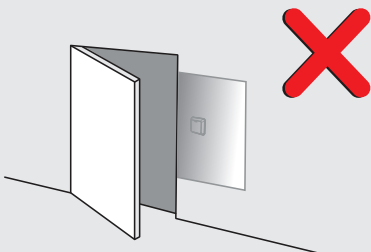
## คุณสมบัติ

- เป็นระบบแผงวงจรเหนี่ยวนำคลื่น ด้านบนของเป็นโหมดเหนี่ยวนำคลื่น ด้านล่างของเป็น  
แตะทำให้เกิดการเหนี่ยวนำ
- เป็นเส้นเซ็นเซอร์บนแผงวงจรเหนี่ยวนำ ทำให้สามารถสั่งเปิดประตูได้
- เมื่อแตะแผงวงจรรองรับการทำงานโหมดการเหนี่ยวนำ
- เทคโนโลยีไร้สาย 2.4 G มีความเสถียร ความปลอดภัย ของคลื่นดีและระบบการรับส่งมีประสิทธิภาพสูง
- เครื่องส่งสัญญาณใช้เทคโนโลยี ในการส่งคลื่นใช้พลังงานที่ต่ำ สิ้นเปลืองพลังงานต่ำ ใช้งานได้นาน  
และประหยัดแบตเตอรี่
- ตัวจับคู่ เรียนรู้ การเข้าโหมด การทำงาน ผู้ใช้งานสามารถ เพิ่มสวิตซ์การใช้งานอย่างง่ายดาย
- ตัวรับตอบสนอง แรงดันไฟฟ้าได้กว้างตั้งแต่ 12 - 30 V AC - DC ในการรับ
- เมื่อรีโมทคอนโทรลทำงาน ไฟแดงจะติด และสามารถยืนยันการกดสวิตซ์อย่างถูกต้องหรือไม่

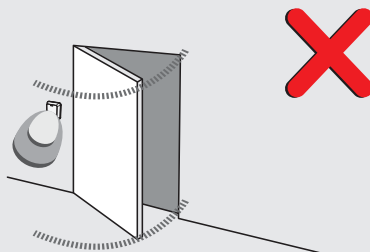
สามารถติดตั้งได้บนผนังกระเบื้อง ไม้ ปูน  
พลาสติก และกระจก



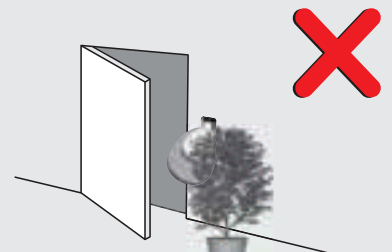
ไม่ควรติดตั้งสวิตซ์หลังแผ่นโลหะ



ไม่ควรติดตั้งสวิตซ์ในบริเวณ ช่องแนวเปิดประตู



ไม่ควรวางวัตถุใดๆ บริเวณด้านหน้าสวิตซ์



นำเข้าและจัดจำหน่ายโดย  
บริษัทเอทีเอส เอ็นทรานซ์ จำกัด